

# Aviso de Ciclón Tropical en el Océano Pacífico

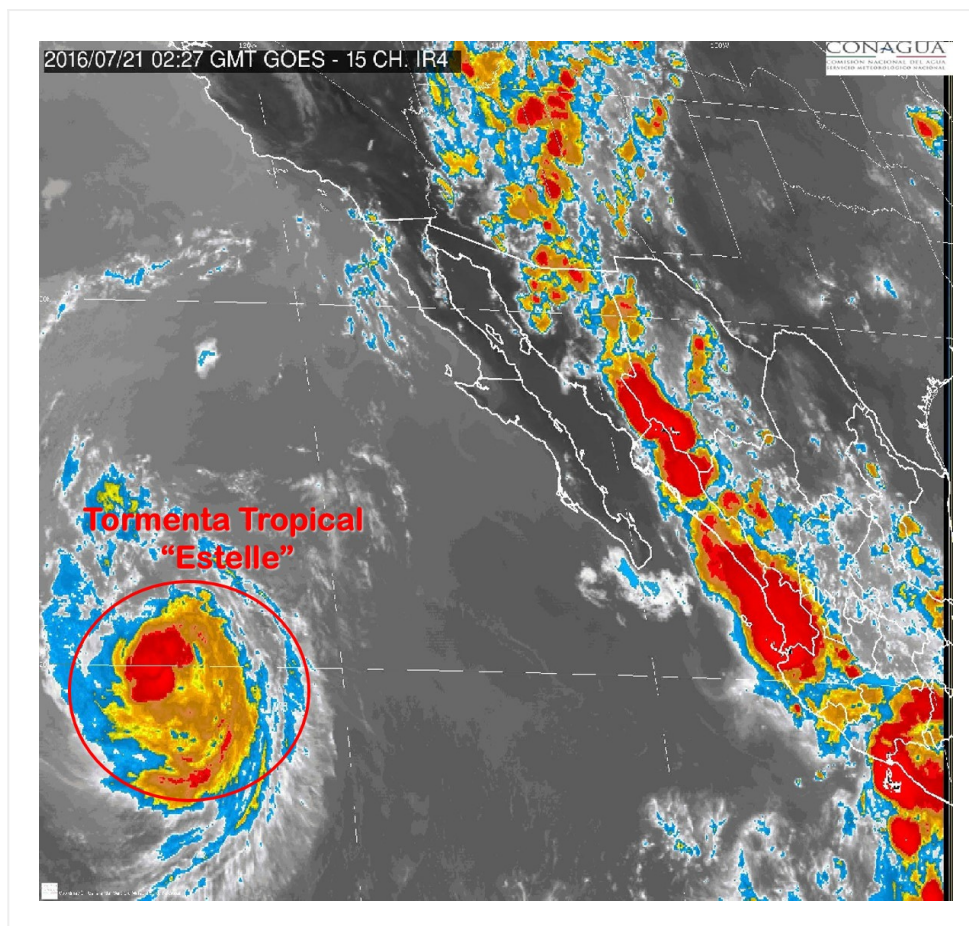
**No. Aviso: 23**

**Ciudad de México a 20 de Julio del 2016.**

**Emision: 22:15h**

Servicio Meteorológico Nacional, fuente oficial del Gobierno de México, emite el siguiente aviso:

**Síntesis:TORMENTA TROPICAL ESTELLE**



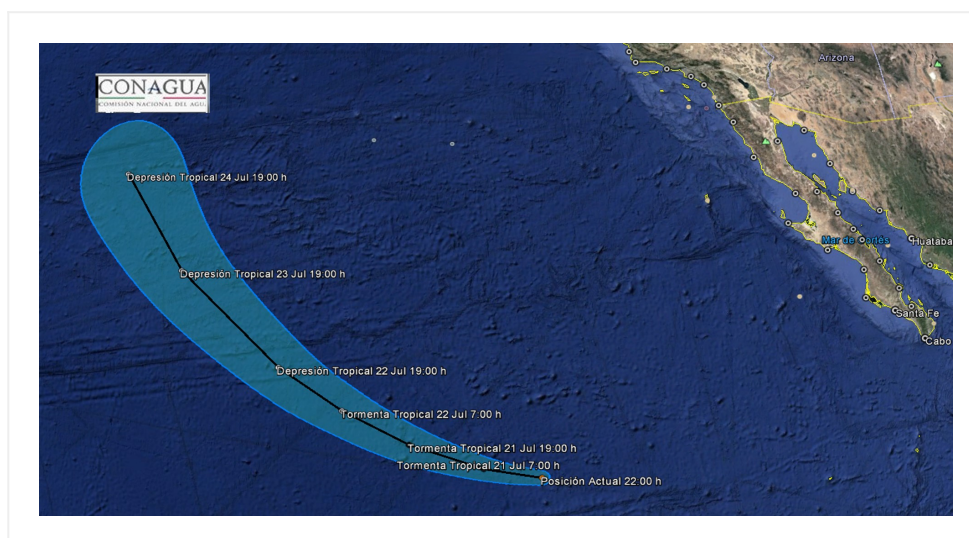
**Imagen de satélite**

## **Situación Actual:**

La tormenta tropical "Estelle" se localiza al oeste de la Península de Baja California, sin afectar al país.

<b>Condiciones Actuales</b>				
<b>Hora local (hora gmt)</b>	22:00 (03:00 GMT del 21 de julio)			
<b>Ubicación del centro del ciclón</b>	Latitud Norte:19.5°	Longitud Oeste: 125.5°		
<b>Distancia al lugar más cercano</b>	1,660 km al oeste de cabo San Lucas, BCS.			
<b>Desplazamiento actual:</b>	oeste (280°) a 22 km/h			
<b>Vientos máximos [km/h]:</b>	Sostenidos: 100 km/h	Rachas: 120 km/h		
<b>Presión mínima central [hpa]:</b>	993 hPa			
<b>Pronóstico de lluvia</b>	No afecta al país			
<b>Recomendaciones</b>	---			
<b>Extensión en cuadrantes de radios de vientos y oleaje</b>				
<b>Radio de vientos de 95 km/h</b>	95 km NE	55 km SE	55 km SO	75 km NO
<b>Radio de vientos de 63 km/h</b>	220 km NE	205 km SE	150 km SO	205 km NO
<b>Oleaje 4 m</b>	335 km NE	220 km SE	280 km SO	390 km NO

<b>PRONÓSTICO VALIDO AL DÍA/HORA LOCAL TIEMPO CENTRO</b>	<b>LATITUD NORTE</b>	<b>LONG. OESTE</b>	<b>VIENTOS [Km/h]</b>	<b>CATEGORÍA</b>	<b>UBICACIÓN (en km)</b>
<b>21/07h</b>	19.9	127.6	95/110	Tormenta Tropical	1,550 km al oeste-suroeste de Punta Eugenia, BCS.
<b>21/19h</b>	20.8	130.3	75/95	Tormenta Tropical	1,730 km al oeste-suroeste de Punta Eugenia, BCS.
<b>22/07h</b>	22.0	132.8	65/85	Tormenta Tropical	1,900 km al oeste-suroeste de Punta Eugenia, BCS.
<b>22/19h</b>	23.5	135.3	55/75	Depresión Tropical	2,055 km al oeste-suroeste de Ensenada, BC.
<b>23/19h</b>	26.9	139.6	45/65	Depresión Tropical	2,290 km al oeste de Ensenada, BC.
<b>24/19h</b>	30.5	142.7	35/55	Depresión Tropical	2,480 km al oeste de Ensenada, BC.



### Trayectoria de la Tormenta Tropical Estelle

Aviso No.	Fecha / Hora local CDT	Lat. Norte	Long. Oeste	Distancia más cercana (km)	Viento mín. / rachas	Categoría	Avance
1	15 jul / 10:00	14.0	106.3	570 km al sur-suroeste de Punta San Telmo, Mich. y a 595 km al sur-suroeste de Manzanillo, Col.	55/75	Depresión Tropical	oeste-noroeste (290°) a 13 km/h
02	15 jul / 16:00	14.8	107.2	555 km al suroeste de Punta San Telmo, Mich., y a 560 km al sur-suroeste de Manzanillo, Col.	55/75	Depresión Tropical	Hacia el oeste-noroeste (295°) a 15 km/h
03	15 jul / 22:00	15.2	108.3	590 km al suroeste de Playa Perula, Jal., y a 600 km al suroeste de Manzanillo, Col.	65/85	Tormenta Tropical	Hacia el oeste-noroeste (300°) a 19 km/h
04	16 jul / 04:00	15.6	109.0	600 km al suroeste de Playa Perula, Jal. 625 km al suroeste de Manzanillo, Col.	75/95	Tormenta Tropical	Oeste-noroeste (295°) a 17 km/h
05	16 jul / 10:00	15.7	109.0	595 km al suroeste de Playa Perula, Jal. y a 620 km al suroeste de Manzanillo, Col.	85/100	Tormenta Tropical	oeste-noroeste (295°) a 13 km/h
06	16 jul / 16:00	15.8	109.7	640 km al suroeste de Playa Perula, Jal., y a 675 km al oeste-suroeste de Manzanillo, Col.	85/100	Tormenta Tropical	Hacia el oeste-noroeste (290°) a 13 km/h

07	16 jul / 22:00	16.1	110.4	675 km al suroeste de Playa Perula, Jal., y a 720 km al oeste-suroeste de Manzanillo, Col.	85/100	Tormenta Tropical	Hacia el oeste-noroeste (285°) a 13 km/h
08	17 jul / 4:00	16.2	111.1	735 km al oeste-suroeste de Playa Perula, Jal. y a 755 km al sur de Cabo San Lucas, BCS.	95/110	Tormenta Tropical	Oeste-noroeste (285°) a 15 km/h
09	17 jul / 10:00	16.3	111.8	760 km al sur-suroeste de Los Cabos, BCS.	100/120	Tormenta Tropical	oeste-noroeste (285°) a 15 km/h
10	17 jul / 16:00	16.5	112.5	300 km al sur-suroeste de Isla Socorro, Col., y a 760 km al sur-suroeste de Cabo San Lucas, BCS.	110/140	Tormenta Tropical	Hacia el oeste-noroeste (285°) a 15 km/h
11	17 jul / 22:00	17.0	113.2	310 km al suroeste de Isla Socorro, Col., y a 740 km al sur-suroeste de Cabo San Lucas, BCS.	110/140	Tormenta Tropical	Hacia el oeste-noroeste (290°) a 15 km/h
12	18 jul / 04:00	17.2	114.0	370 km al oeste-suroeste de Isla Socorro, Col. 765 km al suroeste de Cabo San Lucas, BCS.	110/140	Tormenta Tropical	Oeste-noroeste (290°) a 15 km/h
13	18 jul / 10:00	17.7	114.9	435 km al oeste-suroeste de Isla Socorro, Col., y a 780 km al suroeste de Cabo San Lucas, BCS.	110/140	Tormenta Tropical	Hacia el oeste-noroeste (295°) a 17 km/h
14	18 jul / 16:00	17.8	115.8	525 km al oeste-suroeste de Isla Socorro, Col. y a 835 km al suroeste de Cabo San Lucas, BCS.	110/140	Tormenta Tropical	Oeste-noroeste (290°) a 17 km/h
15	18 jul / 22:00	18.3	116.5	590 km al oeste de Isla Socorro, Col. y a 855 km al suroeste de Cabo San Lazaro, BCS.	100/120	Tormenta Tropical	Oeste-noroeste (290°) a 15 km/h
16	19 jul / 4:00	18.5	117.6	890 km al suroeste de Punta Eugenia, BCS. 940 km al oeste-suroeste de Cabo San Lucas, BCS.	100/120	Tormenta Tropical	oeste-noroeste (285°) a 17 km/h
17	19 jul / 10:00	18.8	118.8	1,030 km al oeste-suroeste de Cabo San Lucas, BCS.	100/120	Tormenta Tropical	Hacia el oeste-noroeste (285°) a 19 km/h
18	19 jul / 16:00	19.0	119.8	1,115 km al oeste-suroeste de Cabo San Lazaro, BCS.	100/120	Tormenta Tropical	Oeste-noroeste (285°) a 19 km/h

19	19 jul / 22:00	19.1	121.0	1,225 km al oeste- suroeste de Cabo San Lucas, BCS.	110/140	Tormenta Tropical	Oeste (280°) a 20 km/h
20	20 jul / 04:00	19.0	122.0	1,330 km al oeste- suroeste de Cabo San Lucas, BCS.	110/140	Tormenta Tropical	Oeste (270°) a 19 km/h
21	20 jul / 10:00	19.2	123.3	1,450 km al oeste- suroeste de Cabo San Lucas, BCS.	110/140	Tormenta Tropical	Hacia el oeste (275°) a 20 km/h
22	20 jul / 16:00	19.4	124.4	1,550 km al oeste- suroeste de Cabo San Lucas, BCS.	110/140	Tormenta Tropical	oeste (280°) a 20 km/h
23	20 jul / 22:00	19.5	125.5	1,660 km al oeste de cabo San Lucas, BCS.	100/120	Tormenta Tropical	oeste (280°) a 22 km/h

**EL SIGUIENTE AVISO SE EMITIRÁ A LAS 04:15 HORAS DEL 21 DE JULIO TIEMPO DEL CENTRO O  
ANTES SI OCURREN CAMBIOS SIGNIFICATIVOS**

**Pronosticador:** ANGÉLICA BACA

**Revisó:** ROBERTO RODRÍGUEZ